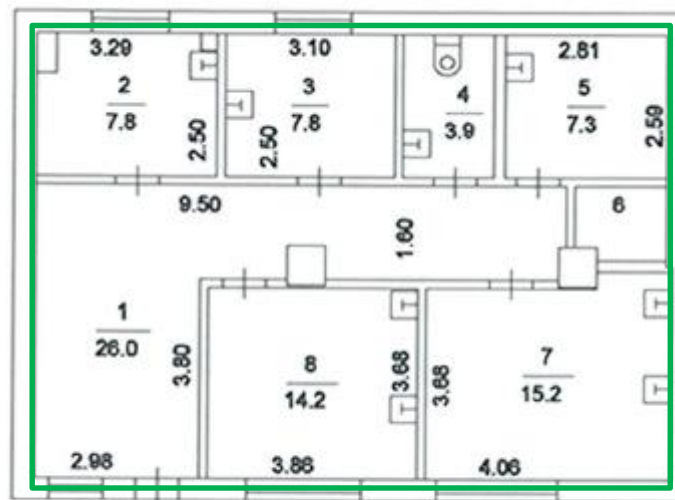


Деловой комплекс «Панорама-Центр» по адресу:	г. Москва, ул. Лужнецкая набережная, д. 6 стр. 2
<b>ОФИСНОЕ ПОМЕЩЕНИЕ</b>	84,5 кв. м
<b>ЭТАЖ</b>	1 этаж
<b>ВОЗМОЖНЫЙ ВЪЕЗД</b>	Свободно
<b>СРОК АРЕНДЫ</b>	11 месяцев (КДА)
<b>СТОИМОСТЬ АРЕНДЫ</b>	212 000 рублей в месяц, в т.ч. НДС 5%
<b>ОБЕСПЕЧИТЕЛЬНЫЙ ПЛАТЕЖ</b>	При подписании договора аренды Арендатор перечисляет Арендодателю обеспечительный платеж в размере <b>2-месячной</b> арендной платы.
<b>АРЕНДНЫЕ ПЛАТЕЖИ</b>	Производятся ежемесячно авансом, не позднее 10 (десятого) календарного числа месяца, предшествующего оплачиваемому месяцу.
<b>ЭКСПЛУАТАЦИОННЫЕ РАСХОДЫ</b>	Включены в ставку
<b>КОММУНАЛЬНЫЕ РАСХОДЫ</b>	Электроэнергия оплачивается по счетчику.
<b>КАНИКУЛЫ</b>	Обсуждаются по запросу
<b>ПОМЕЩЕНИЕ</b>	Светлый, просторный офис с хорошим ремонтом. Свой собственный отдельный вход с внутренней части двора. В помещении имеются все необходимые коммуникации. Рядом метро «Воробьевы горы», ТТК. Круглосуточная охрана, пропускной режим. Дополнительно предоставляется услуга использования адреса Помещения (Объекта) в учредительных документах Арендатора в качестве адреса местонахождения (юридический адрес) по стоимости 31 500,00 руб. за 11 месяцев. Возможно арендовать машиноместо на территории Объекта по стоимости 14 000,00 рублей в месяц.
<b>Контактные данные отдела аренды</b>	Людмила Моисеевна / Анастасия Тел.: +7-929-501-10-11/ +7-499-402-80-64 <a href="mailto:rlm@todogroup.ru">rlm@todogroup.ru</a> / <a href="mailto:rent@todogroup.ru">rent@todogroup.ru</a>

**Схема прохода к Деловому комплексу «Панорама-Центр»**



**План помещения**



*Фотографии Помещения*

