

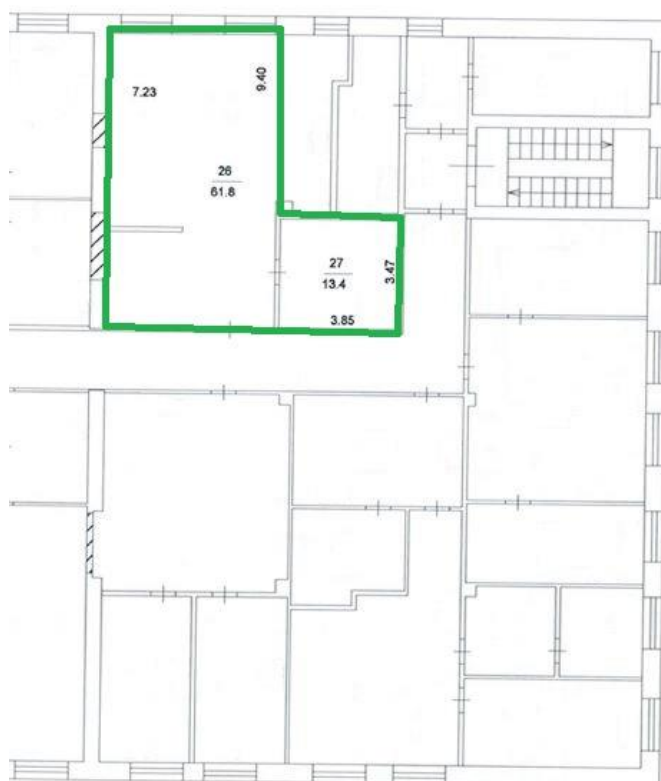


Бизнес-Центр «Панорама-Центр» по адресу:	г. Москва, ул. Лужнецкая набережная, д. 6 стр. 1
ОФИСНОЕ ПОМЕЩЕНИЕ	64,5 кв. м
ЭТАЖ	3 этаж
ВОЗМОЖНЫЙ ВЪЕЗД	Свободно
СРОК АРЕНДЫ	11 месяцев (КДА)
СТОИМОСТЬ АРЕНДЫ	203 302 рублей в месяц, в т.ч. НДС 5%
ОБЕСПЕЧИТЕЛЬНЫЙ ВЗНОС	При подписании договора аренды Арендатор перечисляет Арендодателю обеспечительный взнос в размере 2-месячной арендной платы.
АРЕНДНЫЕ ПЛАТЕЖИ	Производятся ежемесячно авансом, не позднее 10 (десятого) календарного числа месяца, предшествующего оплачиваемому месяцу.
ЭКСПЛУАТАЦИОННЫЕ РАСХОДЫ	Включены в ставку
КОММУНАЛЬНЫЕ РАСХОДЫ	Электроэнергия оплачивается по счетчику.
КАНИКУЛЫ	Обсуждаем по запросу
ПОМЕЩЕНИЕ	Светлый, просторный офис, смешанная планировка. В помещении имеются все необходимые коммуникации. Дополнительно предоставляется услуга использования адреса Помещения (Центра) в учредительных документах Арендатора в качестве адреса местонахождения (юридический адрес) по стоимости 31 500,00 руб. за 11 месяцев.
Контактные данные отдела аренды	Анастасия Тел. 8-929-501-10-11 / 8-499-402-80-64 rent@todogroup.ru /

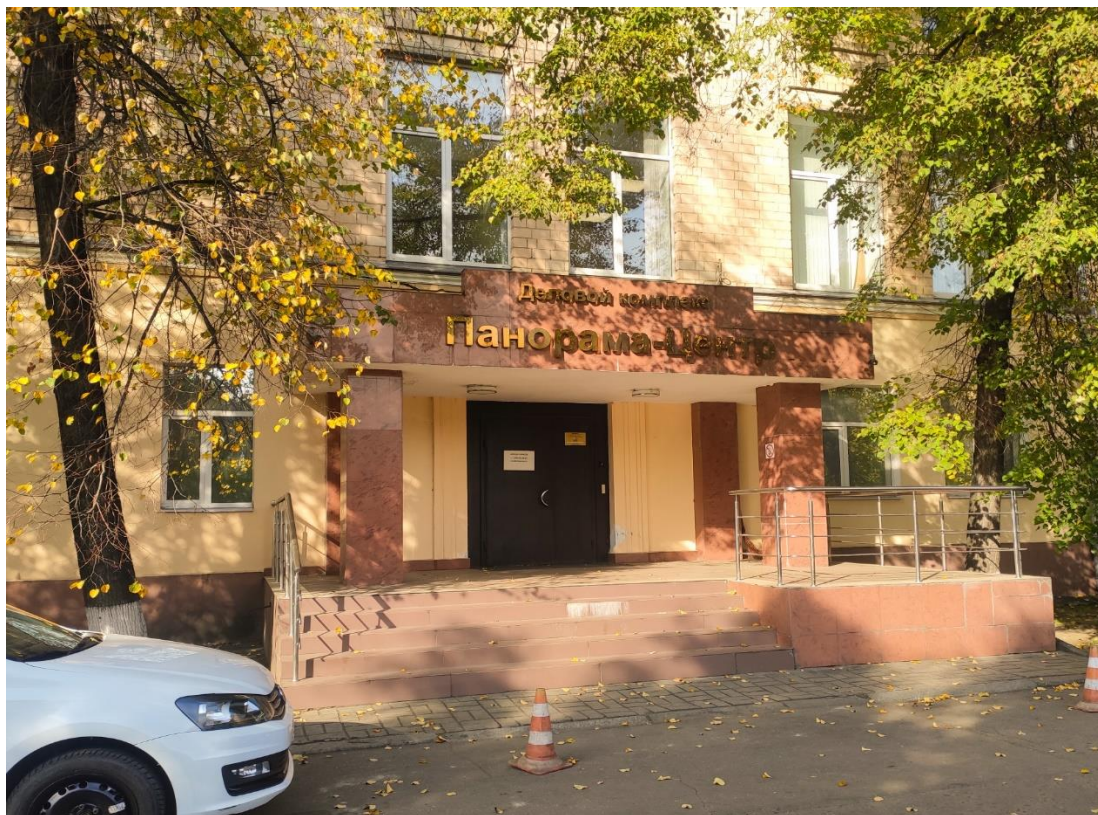
Схема прохода к Бизнес-Центру «Панорама-Центр»



План помещения



Фото







г. Москва, Лужнецкая набережная, д.6, строение 1

todomg.ru

rent@todogroup.ru

+7 499 402 80 64



