

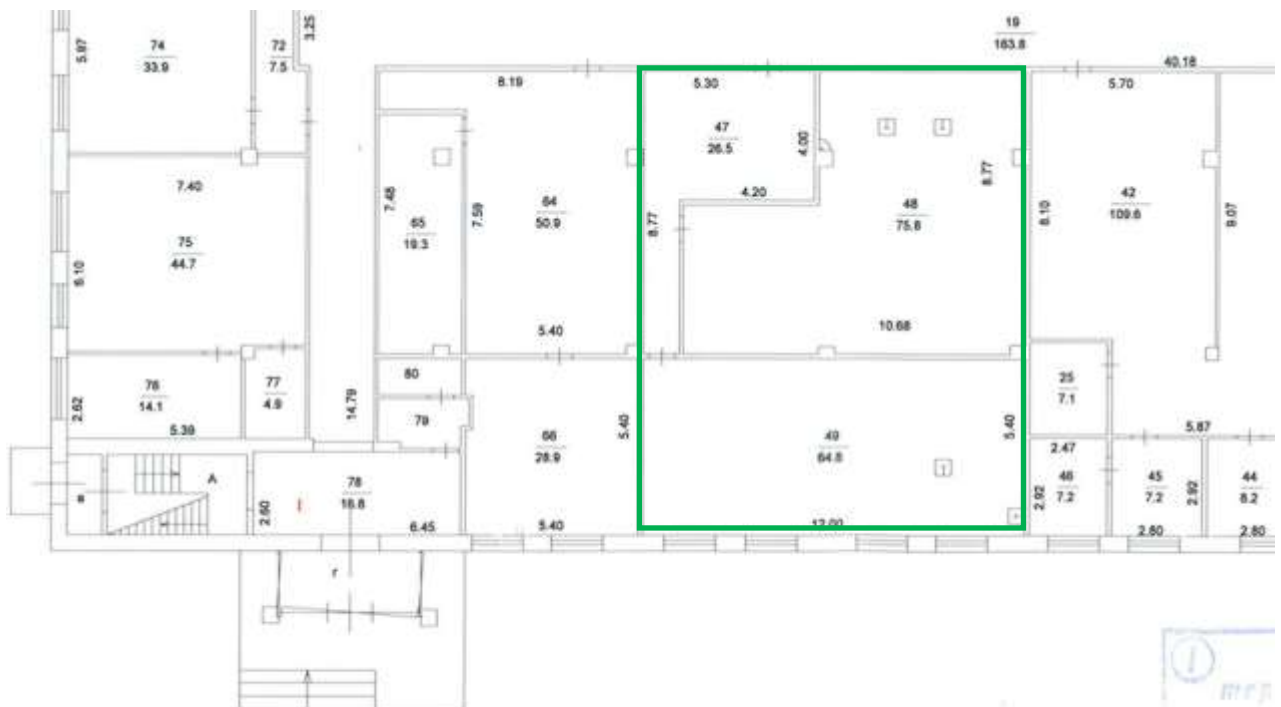


<b>Бизнес Центр «Панорама-Центр» по адресу:</b>	г. Москва, ул. Лужнецкая набережная, д. 6 стр. 1
<b>ОФИСНОЕ ПОМЕЩЕНИЕ</b>	<b>167,1</b> кв. м.
<b>ЭТАЖ</b>	1 этаж
<b>ВОЗМОЖНЫЙ ВЪЕЗД</b>	Свободно
<b>СРОК АРЕНДЫ</b>	11 месяцев (КДА)
<b>АРЕНДНАЯ СТАВКА</b>	19 500,00 руб./кв.м./год, УСН
<b>ОБЕСПЕЧИТЕЛЬНЫЙ ВЗНОС</b>	При подписании договора аренды Арендатор перечисляет Арендодателю обеспечительный взнос в размере <b>2-месячной</b> арендной платы.
<b>АРЕНДНЫЕ ПЛАТЕЖИ</b>	Производятся ежемесячно авансом, не позднее 10 (десятого) календарного числа месяца, предшествующего оплачиваемому месяцу.
<b>ЭКСПЛУАТАЦИОННЫЕ РАСХОДЫ</b>	Входят в ставку - 2 940 руб/кв.м. в год
<b>КОММУНАЛЬНЫЕ РАСХОДЫ</b>	Электроэнергия оплачивается по счетчику.
<b>КАНИКУЛЫ</b>	Обсуждаем по запросу
<b>ПОМЕЩЕНИЕ</b>	Светлый, просторный офис, открытая планировка, в хорошем состоянии с ремонтом, за выездом Арендатора. В помещении имеются все необходимые коммуникации, в том числе кондиционирование, интернет, телефон. Дополнительно предоставляется услуга использования адреса Помещения (Центра) в учредительных документах Арендатора в качестве адреса местонахождения (юридический адрес) по стоимости 29 500,00 руб. за 11 месяцев.
<b>Контактные данные отдела аренды</b>	Людмила Моисеевна / Юлия Тел. + 7 985-997-80-87 / +7 -499-402-80-64 / 8-929-501-10-11 <a href="mailto:rlm@todogroup.ru">rlm@todogroup.ru</a> / <a href="mailto:rent@todogroup.ru">rent@todogroup.ru</a>

**Схема прохода к Бизнес-Центру «Панорама-Центр»**



**План помещения**



*Фотографии Помещения*





г. Москва, Лужнецкая набережная, д.6, строение 1

**[todogroup.ru](http://todogroup.ru)**

**[rent@todogroup.ru](mailto:rent@todogroup.ru)**

+7 499 402 80 64

