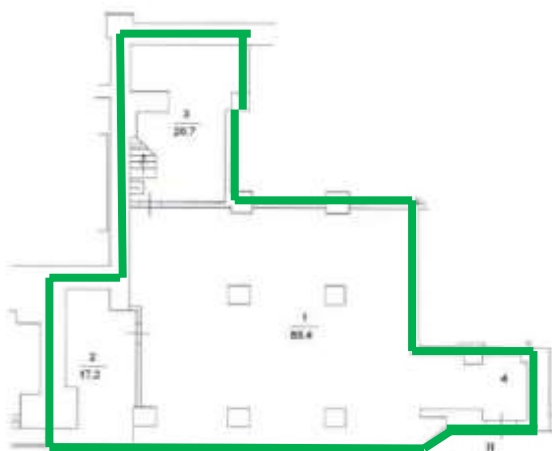




Торговое помещение формата street-retail по адресу:	г. Москва, Большая Пироговская ул., 37-43, кА
ТОРГОВОЕ ПОМЕЩЕНИЕ	144,9 кв. м. (1 эт. – 127,9 кв. м.; антресоль – 17 кв. м.)
ЭТАЖ	1 этаж + антресоль (на антресоли с/у и два кабинета)
ВОЗМОЖНЫЙ ВЪЕЗД	С 28.07.2020 г.
СРОК АРЕНДЫ	11 мес. (готовы обсуждать долгосрочное сотрудничество)
СТОИМОСТЬ АРЕНДЫ	500 000 руб. в месяц (УСН)
ОБЕСПЕЧИТЕЛЬНЫЙ ВЗНОС	При подписании договора аренды Арендатор перечисляет Арендодателю обеспечительный взнос в размере 2-месячной арендной платы. (обсуждается, возможна рассрочка)
АРЕНДНЫЕ ПЛАТЕЖИ	Производятся ежемесячно не позднее 5 (пятого) числа текущего месяца.
КОММУНАЛЬНЫЕ РАСХОДЫ	Оплачиваются Арендатором по факту потребления
КАНИКУЛЫ	Обсуждаем по запросу
ПОМЕЩЕНИЕ	Светлое просторное помещение с отдельным входом с улицы, большие витринные окна, помещение идеально подойдет под магазин. В помещении имеются все необходимые коммуникации, две «мокрые» точки.
Контактные данные отдела аренды	Людмила Моисеевна / Юлия Тел. + 7 985-997-80-87 / +7 -499-402-80-64 / 8-929-501-10-11 rlm@todogroup.ru / rent@todogroup.ru

План Помещения

1 в этаж



1 в антресоль



Вауманское ТВТИ

ЭКСПЛИКАЦИЯ

По адресу: Большая Пироговская ул., 37-43, кор.А

стр. 1

Помещение N II Тип: Торговые (булочная, кондитерская)
 Последнее обследование 15.06.2005
 Распоряжение Мосжилинспекции
 о перепланировке квартиры (помещения)
 от 22.04.2005 N А000384-05

ф.25

Этаж	NN комн.	Характеристики комнат и помещений	Общая площадь			Площадь помещений вспомогат. использ. (с коэф.)			Высота
			всего	в т.ч.		лодж.	в т.ч.		
		основ.		вспом.	балк.		проч.		
1	1	зал торговый	85,4	85,4			торгов.	465	
2		кабинет	17,2	17,2			торгов.		
3		пом.подсобное	20,7		20,7		торгов.		
4		коридор	4,6		4,6		торгов.		
Итого по помещению			127,9	102,6	25,3				
---Нежилые помещения всего			127,9	102,6	25,3				
в т.ч. Торговые			127,9	102,6	25,3				

Помещение N III Тип: Торговые (булочная, кондитерская)
 Последнее обследование 15.06.2005
 Распоряжение Мосжилинспекции
 о перепланировке квартиры (помещения)
 от 22.04.2005 N А000384-05

ф.25

Этаж	NN комн.	Характеристики комнат и помещений	Общая площадь			Площадь помещений вспомогат. использ. (с коэф.)			Высота
			всего	в т.ч.		лодж.	в т.ч.		
		основ.		вспом.	балк.		проч.		
a 1	1	пом.подсобное	4,0		4,0		торгов.	314	
	2	пом.подсобное	3,9		3,9		торгов.		
	3	коридор	7,0		7,0		торгов.		
	4	душевая	0,9		0,9		торгов.		
	5	уборная	1,2		1,2		торгов.		
Итого			17,0		17,0				
---Нежилые помещения всего			17,0		17,0				
в т.ч. Торговые			17,0		17,0				

Фото Помещения



