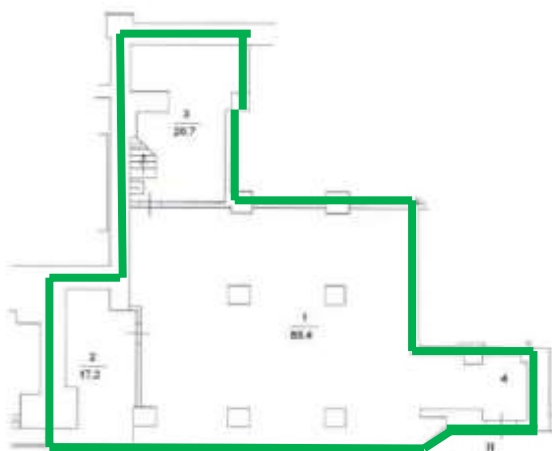




Торговое помещение формата street-retail по адресу:	г. Москва, Большая Пироговская ул., 37-43, кА
<b>ТОРГОВОЕ ПОМЕЩЕНИЕ</b>	<b>144,9 кв. м. (1 эт. – 127,9 кв. м.; антресоль – 17 кв. м.)</b>
<b>ЭТАЖ</b>	<b>1 этаж + антресоль (на антресоли с/у и два кабинета)</b>
<b>ВОЗМОЖНЫЙ ВЪЕЗД</b>	<b>Свободно</b>
<b>СРОК АРЕНДЫ</b>	<b>11 мес. (готовы обсуждать долгосрочное сотрудничество)</b>
<b>СТОИМОСТЬ АРЕНДЫ</b>	<b>500 002 руб. в месяц (УСН)</b>
<b>ОБЕСПЕЧИТЕЛЬНЫЙ ВЗНОС</b>	При подписании договора аренды Арендатор перечисляет Арендодателю обеспечительный взнос в размере <b>2-месячной</b> арендной платы. (обсуждается, возможна рассрочка)
<b>АРЕНДНЫЕ ПЛАТЕЖИ</b>	Производятся ежемесячно не позднее 5 (пятого) числа текущего месяца.
<b>КОММУНАЛЬНЫЕ РАСХОДЫ</b>	Оплачиваются Арендатором по факту потребления
<b>КАНИКУЛЫ</b>	Обсуждаем по запросу
<b>ПОМЕЩЕНИЕ</b>	Светлое просторное помещение с отдельным входом с улицы, большие витринные окна, помещение идеально подойдет под магазин. В помещении имеются все необходимые коммуникации, две «мокрые» точки. Мощность – 36 кВт <b>144,9:</b> 127, 9 кв. м. - 1 этаж по ставке 44 250р/кв. м/год; 17 кв. м. - антресоль по ставке 20 000 р/кв. м/год Отдельный вход + дополнительный вход со двора под погрузку-разгрузку; - Первый этаж (БЕЗ ПОДВАЛА) На антресоли расположен санузел и два небольших кабинета под склад/раздевалку. - ДВА КОНДИЦИОНЕРА Высота потолков - 1 этаж 4,65 м; антресоль- 3,14 м.
<b>Контактные данные отдела аренды</b>	Людмила Моисеевна / Анастасия Тел. + 7 985-997-80-87 /+7 -499-402-80-64 / 8-929-501-10-11 <a href="mailto:rlm@todogroup.ru">rlm@todogroup.ru</a> / <a href="mailto:rent@todogroup.ru">rent@todogroup.ru</a>

План Помещения

1 в этаж



1 в антресоль



Вауманское ТЭП

ЭКСПЛИКАЦИЯ

По адресу: Большая Пироговская ул., 37-43, кор.А

стр. 1

Помещение N II Тип: Торговые (булочная, кондитерская)

ф.25

Последнее обследование 15.06.2005

Распоряжение Мосжилинспекции

о перепланировке квартиры (помещения)

от 22.04.2005

N A000384-05

Этаж	NN комн.	Характеристики комнат и помещений	Общая площадь			Площадь помещений вспомогат. использ. (с коэф.)			Высота
			всего	в т.ч.		лодж.	в т.ч.		
				основ.	вспом.		балк.	проч.	
1	1	зал торговый	85,4	85,4			торгов.	465	
2		кабинет	17,2	17,2			торгов.		
3		пом.подсобное	20,7		20,7		торгов.		
4		коридор	4,6		4,6		торгов.		
Итого по помещению			127,9	102,6	25,3				
---Нежилые помещения всего			127,9	102,6	25,3				
в т.ч. Торговые			127,9	102,6	25,3				

Помещение N III Тип: Торговые (булочная, кондитерская)

ф.25

Последнее обследование 15.06.2005

Распоряжение Мосжилинспекции

о перепланировке квартиры (помещения)

от 22.04.2005

N A000384-05

Этаж	NN комн.	Характеристики комнат и помещений	Общая площадь			Площадь помещений вспомогат. использ. (с коэф.)			Высота
			всего	в т.ч.		лодж.	в т.ч.		
				основ.	вспом.		балк.	проч.	
a 1	1	пом.подсобное	4,0		4,0		торгов.	314	
	2	пом.подсобное	3,9		3,9		торгов.		
	3	коридор	7,0		7,0		торгов.		
	4	душевая	0,9		0,9		торгов.		
	5	уборная	1,2		1,2		торгов.		
Итого			17,0		17,0				
---Нежилые помещения всего			17,0		17,0				
в т.ч. Торговые			17,0		17,0				

Фото Помещения



