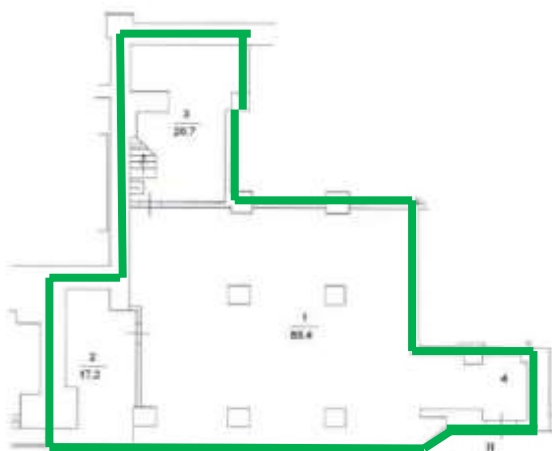




Торговое помещение формата street-retail по адресу:	г. Москва, Большая Пироговская ул., 37-43, кА
ТОРГОВОЕ ПОМЕЩЕНИЕ	144,9 кв. м. (1 эт. – 127,9 кв. м.; антресоль – 17 кв. м.)
ЭТАЖ	1 этаж + антресоль (на антресоли с/у и два кабинета)
ВОЗМОЖНЫЙ ВЪЕЗД	С 28.07.2020 г.
СРОК АРЕНДЫ	11 мес. (готовы обсуждать долгосрочное сотрудничество)
СТОИМОСТЬ АРЕНДЫ	600 000 руб. в месяц (УСН)
ОБЕСПЕЧИТЕЛЬНЫЙ ВЗНОС	При подписании договора аренды Арендатор перечисляет Арендодателю обеспечительный взнос в размере 2-месячной арендной платы. (обсуждается, возможна рассрочка)
АРЕНДНЫЕ ПЛАТЕЖИ	Производятся ежемесячно не позднее 5 (пятого) числа текущего месяца.
КОММУНАЛЬНЫЕ РАСХОДЫ	Оплачиваются Арендатором по факту потребления
КАНИКУЛЫ	Обсуждаем по запросу
ПОМЕЩЕНИЕ	Светлое просторное помещение с отдельным входом с улицы, большие витринные окна, помещение идеально подойдет под магазин. В помещении имеются все необходимые коммуникации, две «мокрые» точки.
Контактные данные отдела аренды	Людмила Моисеевна / Юлия Тел. + 7 985-997-80-87 / +7 -499-402-80-64 / 8-929-501-10-11 rlm@todogroup.ru / rent@todogroup.ru

План Помещения

1 в этаж



1 в антресоль



Бауманское ТЭИИ

ЭКСПЛИКАЦИЯ

По адресу: Большая Пироговская ул., 37-43, кор.А

стр. 1

Помещение N II Тип: Торговые (булочная, кондитерская)

ф.25

Последнее обследование 15.06.2005

Распоряжение Мосжилинспекции

о перепланировке квартиры (помещения)

от 22.04.2005

N А000384-05

Этаж	NN комн.	Характеристики комнат и помещений	Общая площадь			Площадь помещений вспомогат. использ. (с коэф.)			Высота
			всего	в т.ч.		лодж.	в т.ч.		
				основ.	вспом.			балк.	проч.
1	1	зал торговый	85,4	85,4					465
	2	кабинет	17,2	17,2					
	3	пом.подсобное	20,7		20,7				
	4	коридор	4,6		4,6				
Итого по помещению			127,9	102,6	25,3				
---Нежилые помещения всего			127,9	102,6	25,3				
в т.ч. Торговые			127,9	102,6	25,3				

Помещение N III Тип: Торговые (булочная, кондитерская)

ф.25

Последнее обследование 15.06.2005

Распоряжение Мосжилинспекции

о перепланировке квартиры (помещения)

от 22.04.2005

N А000384-05

Этаж	NN комн.	Характеристики комнат и помещений	Общая площадь			Площадь помещений вспомогат. использ. (с коэф.)			Высота
			всего	в т.ч.		лодж.	в т.ч.		
				основ.	вспом.			балк.	проч.
а 1	1	пом.подсобное	4,0		4,0				314
	2	пом.подсобное	3,9		3,9				
	3	коридор	7,0		7,0				
	4	душевая	0,9		0,9				
	5	уборная	1,2		1,2				
Итого			17,0		17,0				
---Нежилые помещения всего			17,0		17,0				
в т.ч. Торговые			17,0		17,0				

Фото Помещения





