



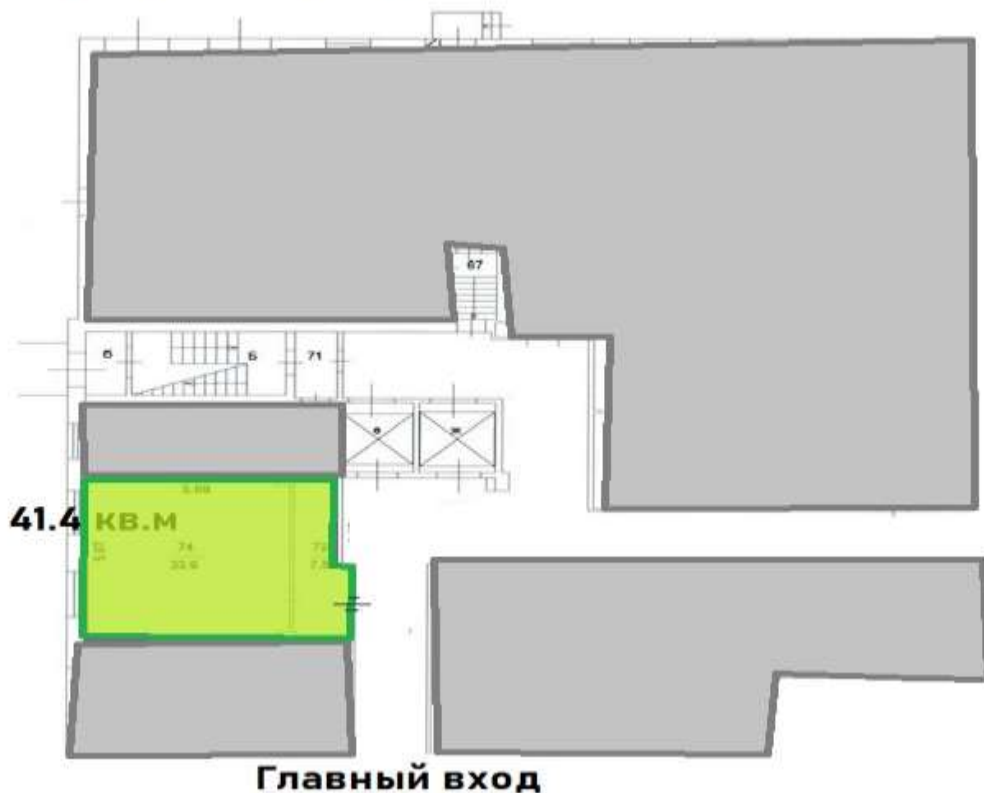
Бизнес-Центр «Панорама-Центр» по адресу:	г. Москва, ул. Лужнецкая набережная, д. 6 стр. 1
ОФИСНОЕ ПОМЕЩЕНИЕ	41,4 кв. м.
ЭТАЖ	1 этаж
ВОЗМОЖНЫЙ ВЪЕЗД	свободно
СРОК АРЕНДЫ	11 месяцев (КДА)
СТОИМОСТЬ АРЕНДЫ	69 000 рублей в месяц, УСН
ОБЕСПЕЧИТЕЛЬНЫЙ ВЗНОС	При подписании договора аренды Арендатор перечисляет Арендодателю обеспечительный взнос в размере 2-месячной арендной платы.
АРЕНДНЫЕ ПЛАТЕЖИ	Производятся ежемесячно авансом, не позднее 10 (десятого) календарного числа месяца, предшествующего оплачиваемому месяцу.
ЭКСПЛУАТАЦИОННЫЕ РАСХОДЫ	Включены в ставку
КОММУНАЛЬНЫЕ РАСХОДЫ	Электроэнергия оплачивается по счетчику.
КАНИКУЛЫ	Обсуждаем по запросу
ПОМЕЩЕНИЕ	Светлый, просторный офис, смешанная планировка, в хорошем состоянии с ремонтом за выездом арендатора. В помещении имеются все необходимые коммуникации. Дополнительно предоставляется услуга использования адреса Помещения (Объекта) в учредительных документах Арендатора в качестве адреса местонахождения (юридический адрес) по стоимости 30 000,00 руб. за 11 месяцев.
Контактные данные отдела аренды	Людмила Моисеевна / Анастасия Тел. + 7 985-997-80-87 /+7 -499-402-80-64 /8-929-501-10-11 rlm@todogrup.ru / rent@todogroup.ru /

Схема прохода к Бизнес-Центру «Панорама-Центр»



План помещения

1-й этаж Объекта



Фото





г. Москва, Лужнецкая набережная, д.6, строение 1

todomg.ru

rent@todogroup.ru

+7 499 402 80 64









